

ГОСУДАРСТВЕННЫЙ КОМИТЕТ ПО ИМУЩЕСТВУ РЕСПУБЛИКИ БЕЛАРУСЬ

ТЕХНИЧЕСКИЙ ПАСПОРТ
на здание

Логойское бюро Республиканского унитарного предприятия "Минское областное агентство по государственной регистрации и земельному кадастру"
(наименование организации по государственной регистрации недвижимого имущества, прав на него и сделок с ним)

Наименование: Механические мастерские с тамбуром

Назначение: 2 29 00 - Здание специализированное иного назначения

Инвентарный номер: -

Адрес: 223130, Республика Беларусь, Минская обл., Логойский р-н, Плещеницкий с/с, г.п. Плещеницы, ул. Октябрьская, 47Б/5

Составлен по состоянию на: 28.06.2024

Составил 28.06.2024
(дата)

О. В. Цукер
(инициалы, фамилия)

Уполномоченное должностное лицо 28.06.2024
(дата)



Т. С. Дубовицкая
(инициалы, фамилия)

Отметки

1. Общие сведения о здании

1. Кадастровый номер земельного участка	623255700001001572 (2.2406)
2. Литер	6А1/к
3. Количество надземных этажей, шт.	1
4. Количество подземных этажей, шт.	-
5. Год постройки (дата приемки в эксплуатацию)	1962
6. Год реконструкции	-
7. Физический износ, %	25
8. Объем здания, куб.м	368
9. Наружная площадь (площадь застройки), кв.м.	129 (129)
10. Общая площадь здания, кв.м	89.3
11. Нормируемая площадь здания, кв.м	82.1
12. Количество нежилых изолированных помещений, шт.	-
13. Общая площадь нежилых изолированных помещений, кв.м	-
14. Нормируемая площадь нежилых изолированных помещений, кв.м	-
15. Количество жилых изолированных помещений (квартир), шт.	-
16. Жилая площадь жилого дома (общежития, жилого здания специального назначения), кв.м	-
17. Общая площадь жилых помещений (квартир) жилого дома, кв.м	-
18. Общая площадь квартир по СНБ, кв.м	-
19. Общая площадь жилых помещений общежития, жилого здания специального назначения, кв.м	-
20. Общая площадь помещений общежития, жилого здания специального назначения, кв.м	-
21. Площадь балконов, лоджий, террас и т.п. без учета коэффициентов, кв.м	-
22. Площадь балконов, лоджий, террас и т.п. жилых помещений с учетом коэффициентов, кв.м	-
23. Количество машино-мест, шт.	-
24. Площадь машино-мест, кв.м	-
25. Вид конструкции здания	Бескаркасная
26. Материал наружных стен	Кирпич

2. Сведения о стоимости

Вид стоимости	Дата определения (год уровня цен)	Стоимость, руб.	Документ о стоимости
1	2	3	4
Остаточная стоимость	25.04.2024 (уровень цен Нет сведений)	0.00	Справка о балансовой принадлежности и стоимости объекта недвижимого имущества (механические мастерские) ОАО «Борисовдрев» от 25.04.2024 № 69
Остаточная стоимость	25.04.2024 (уровень цен Нет сведений)	1517.41	Справка о балансовой принадлежности и стоимости объекта недвижимого имущества (тамбур) ОАО «Борисовдрев» от 25.04.2024 № 70

3. Распределение помещений и их площадей

3.1. По жилым помещениям

Наименование	Распределение квартир по числу комнат							Жилые помещения в общежитиях	Жилые помещения в жилых зданиях специального назначения	Иные жилые помещения	Всего
	однокомнатные	двухкомнатные	трехкомнатные	четырёхкомнатные	пятикомнатные	более пяти комнат	итого				
1	2	3	4	5	6	7	8	9	10	11	12
Количество жилых помещений (квартир), шт.	-	-	-	-	-	-	-	-	-	-	-
Количество жилых комнат, шт.	-	-	-	-	-	-	-	-	-	-	-
Жилая площадь, кв. м	-	-	-	-	-	-	-	-	-	-	-
Общая площадь жилых помещений (квартир) жилого дома, кв. м	-	-	-	-	-	-	-	-	-	-	-
Общая площадь жилых помещений общежития (жилого здания специального назначения), кв.м	-	-	-	-	-	-	-	-	-	-	-
Общая площадь квартир по СНБ, кв. м	-	-	-	-	-	-	-	-	-	-	-
Общая площадь здания, кв. м	-	-	-	-	-	-	-	-	-	-	-

3.2. По нежилым помещениям

Назначение	спец.иное.	Всего
1	2	3
Нормируемая площадь, кв. м	82.1	82.1
Общая площадь, кв.м	89.3	89.3

3.3. Благоустройство жилых помещений

Наименование показателя	Отопление			Водопровод	Канализация		Горячее водоснабжение	Ванны (души)	Газ (газоснабжение)	Напольные электроплиты (варочные панели)
	печное	Центральное			центральная	местная				
		от ТЭЦ или групповой (районной) котельной <*>	от индивидуальных отопительных устройств на <*>							
1	2	3	4	5	6	7	8	9	10	11
Количество изолированных жилых помещений (квартир), шт.	-	-	-	-	-	-	-	-	-	-
Общая площадь жилых помещений, кв. м	-	-	-	-	-	-	-	-	-	-

<*> Система теплоснабжения централизованная.

<*> Система теплоснабжения децентрализованная (локальная).

4. Техническое описание

4.1 Техническое описание здания

№ п/п	Наименование конструктивных элементов и инженерных систем	Описание конструктивных элементов и инженерных систем
1	2	3
1	Фундамент	Бетон
2	Наружные стены	Кирпичи
3	Внутренние стены	Кирпичи
4	Перегородки	Кирпичи
5	Перекрытия	Дерево
6	Крыша (кровля)	Асбестоцементный волнистый лист
7	Полы	Бетон, Доска
8	Окна	ПВХ профиль, Деревянные изделия
9	Двери, ворота	ПВХ профиль, Деревянные изделия
10	Отделочные работы:	-
10.1	наружная отделка стен	Оштукатурено и окрашено
10.2	внутренняя отделка	Оштукатурено и окрашено, Обшивка деревом, Облицовка керамической плиткой
11	Инженерные системы:	-
11.1	отопление	Нет
11.2	водопровод и канализация:	-
11.2.1	холодное водоснабжение	Нет
11.2.2	канализация	Нет
11.2.3	горячее водоснабжение	Нет
11.2.4	ванны, душ	Нет
11.3	система электрооборудования:	-
11.3.1	электроснабжение	Централизованная система
11.3.2	подключение электроплит	Нет
11.4	газоснабжение	Нет
11.5	вентиляция	Вентиляция с естественным побуждением
11.6	мусоропровод	-
11.7	лифты	-
11.8	иные	-
12	Прочие	-

4.2 Техническое описание основных строений, их составных элементов и принадлежностей

Литер	Наименование	Год постройки (дата приемки в эксплуатацию)	Износ, %*	Площадь, кв.м**	Объем, куб.м	Описание конструктивных элементов и инженерных систем***															
						фундамент	стены	перегородки	перекрытия	крыша	полы	окна	двери, ворота	отделка	отопление	водопровод	канализация	электро- снабжение	газо- снабжение	иные	прочие
1	2	3	4	5	6	7	8	9	10	11	12	13	14	15	16	17	18	19	20	21	22
6А1/к	Механические мастерские с тамбуром	1962, 2001	25	129 (129)	368	-	-	-	-	-	-	-	-	-	-	-	-	-	-	-	-

* Для незавершенных строений указывается готовность, %.

** Указывается наружная площадь и площадь застройки, а в отношении погребов и т.п. – площадь по внутреннему периметру.

*** По основному строению описание конструктивных элементов и инженерных систем в данной таблице не приводится.

При внесении сведений по сооружениям графы 5 – 22 объединяются.

Примечание: Строка «Инвентарный номер» не заполнена по причине его отсутствия на момент составления итогового технического документа. Инвентарный номер присваивается при государственной регистрации создания объекта недвижимого имущества и указывается в свидетельстве (удостоверении) о государственной регистрации.

Год постройки (дата приемки в эксплуатацию): 2001.

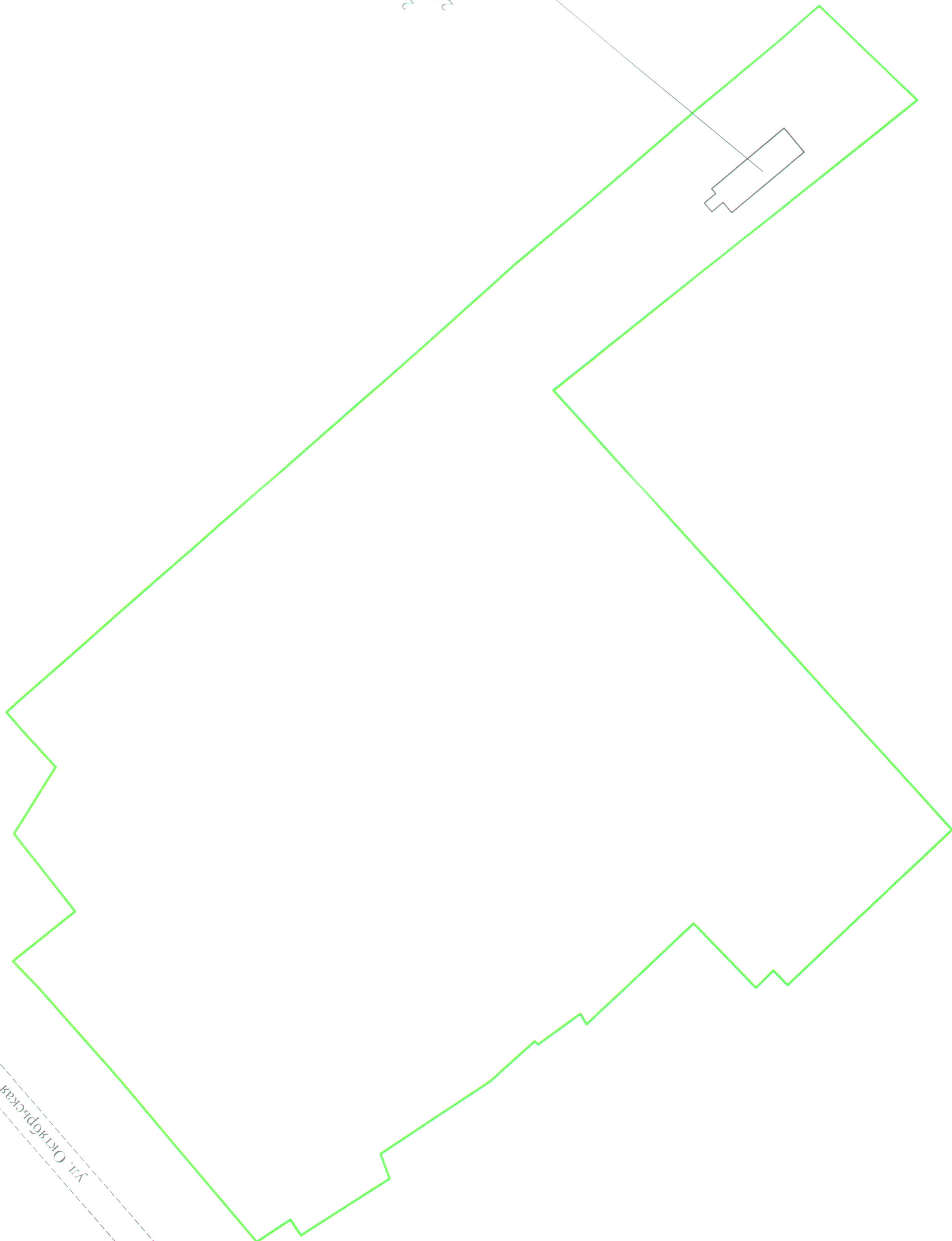
Количество страниц технического паспорта: 5

Приложение: 1. Ситуационный план на 1 л.; 2. поэтажные планы на 1 л.

Ситуационный план



Ул. Октябрьская



Масштаб 1:500

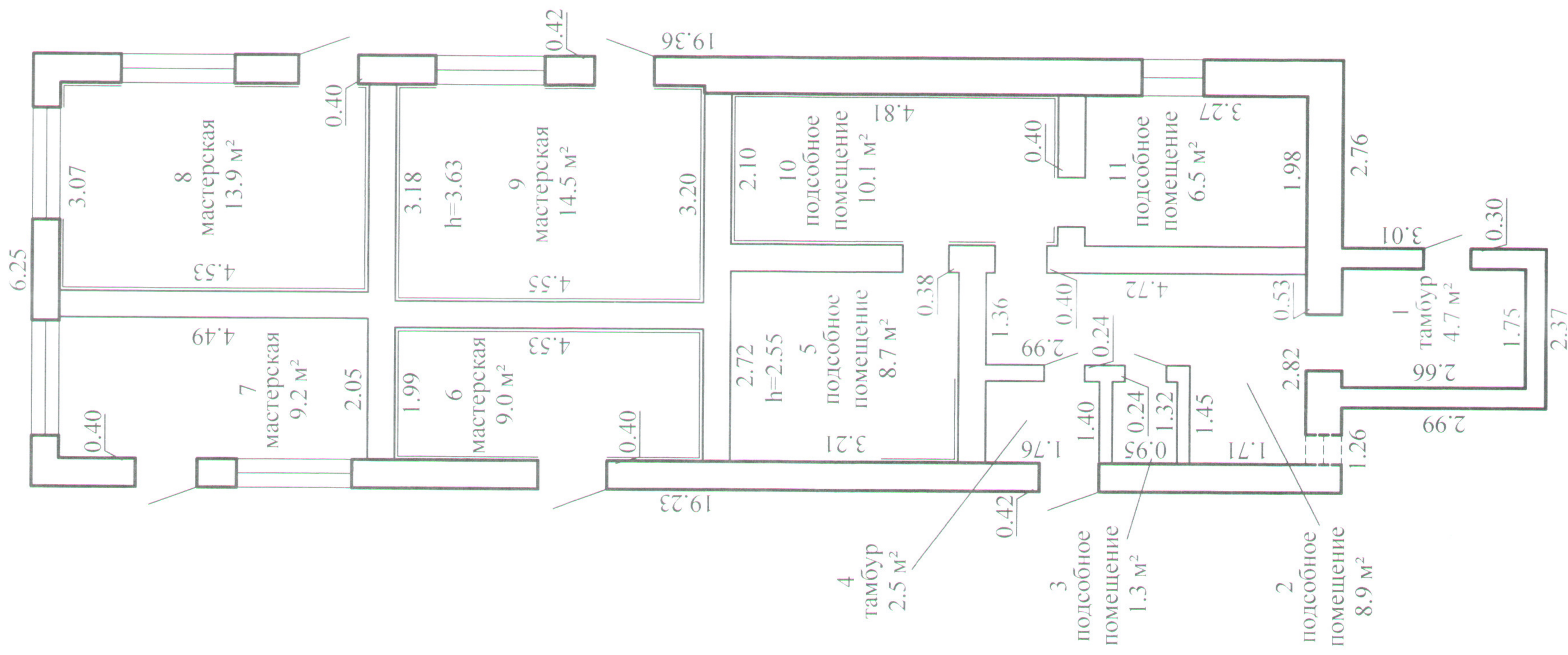
Масштаб 1:1000

Условные обозначения

6А1/к	лигера строений, сооружений
—	линия контуров строений
—	линия границы земельного участка
⊕	точка геокода

Логойское бюро РУП "Минское областное агентство по государственной регистрации и земельному кадастру"			
Механические мастерские с тамбуром			
223130, Республика Беларусь, Минская обл., Логойский р-н, Плещеницкий с/с, г.п. Плещеницы, ул. Октябрьская, 47Б/5			
Система координат: 1963 г.			
Составлен по состоянию на: 28.06.2024			
Масштаб	Лист 1	Листов 1	Стр. 4
1:500, 1:1000	Инициалы, Фамилия	Подпись	Дата
Составил	О.В. Цукер	<i>[Signature]</i>	28.06.2024
Оформил	О.В. Цукер	<i>[Signature]</i>	28.06.2024
Проверил	Т.С. Дубовицкая	<i>[Signature]</i>	28.06.2024

Поэтажный план Этаж I



Логойское бюро РУП "Минское областное агентство по государственной регистрации и земельному кадастру"		Механические мастерские с тамбуром	
223130, Республика Беларусь, Минская обл., Логойский р-н, Плещенский с/с, г.п. Плещеницы, ул. Октябрьская, 47Б/5		223130, Республика Беларусь, Минская обл., Логойский р-н, Плещенский с/с, г.п. Плещеницы, ул. Октябрьская, 47Б/5	
Литер - 6А1/к	Секция (подъезд):	Этаж: I	
Составлен по состоянию на: 28.06.2024			
Масштаб 1:100	Лист I	Листов I	Стр. 5
Составил О.В. Цукер	Инициалы, Фамилия	Подпись	Дата
Оформил О.В. Цукер		<i>[Signature]</i>	28.06.2024
Проверил Т.С. Дубовицкая		<i>[Signature]</i>	28.06.2024